

FESTO

Festo AG & Co. KG

Postfach
73726 Esslingen
Deutschland
+49 711 347-0
www.festo.com

Trennelement VABD-...-B

1. Teileliste



2. Bestimmungsgemäße Verwendung

Trennelement VABD-...-B:
Trennung von Kanälen um Druckzonen zu bilden.

3. Sicherheitshinweise und Hinweise zur Montage

Vorsicht

Trennelement kann aus dem Kanal schießen.
Verletzung der Augen.

- Druckluft vor Montagearbeiten abschalten.
- Kanäle vor Montagearbeiten reinigen (ölfrei/fettfrei) und trocknen.
- Trennelement **1** niemals als Blindstopfen am Ausgang eines Kanals verwenden.

Info

Zubehör (z. B. Einspeisemodul zur Versorgung der Druckzonen)
der VTUG/VUUVS → www.festo.com/catalogue

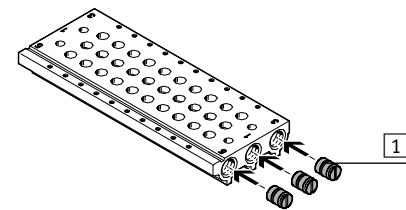
4. Montage

4a. Vorbereitung

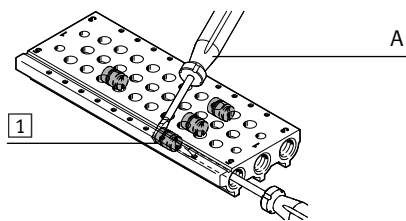
- Trennelement **1** passend zur Einbausituation wählen (→ Tabelle).

	Kanal-Ø [mm]	M _A ¹⁾ [Nm]	Klinge [mm]
VABD-4,2-B	4,2	0,16	3
VABD-6-B	6	0,7	5
VABD-8-B	8	1,3	7
VABD-10-B	10	1,3	9
VABD-12-B	12	2	11
VABD-14-B	14	3	13
VABD-17,5-B	17,5	4	16
VABD-22,7-B	22,7	5	16

4b. Montagebeispiel mit 4 Trennelementen



- Trennelement **1** in den Druckluftkanal schieben.

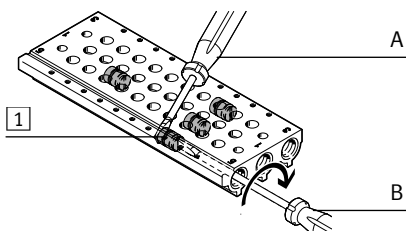


- Trennelement **1** mittig zwischen 2 Ventilanschlussbohrungen positionieren.

- Schraubendreher (A) an gewünschter Stelle in eine Anschlussbohrung stecken:

- Kanal 1 senkrecht
- Kanal 3/5 schräg.

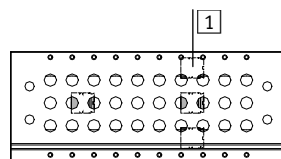
Trennelement **1** wird dadurch gestoppt.



- Trennelement **1** mit einem Schlitzschraubendreher (B) (Klinge → Abschnitt 4a) festdrehen.

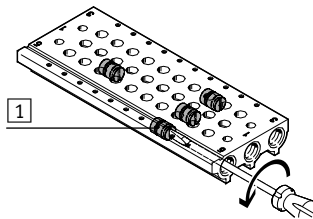
- Anziehdrehmomente einhalten (→ Abschnitt 4a).

5. Nach der Montage



- Positionen der Trennelemente **1** mit beiliegendem Aufkleber markieren (→ Info).

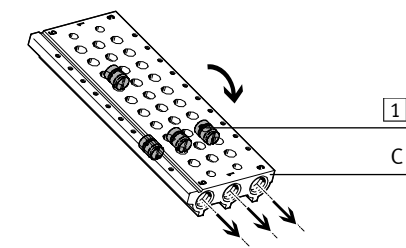
6. Demontage



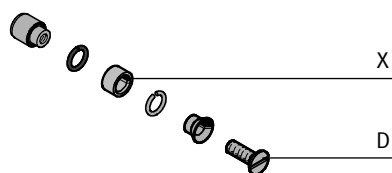
Trennelement **1** bei der Demontage nicht zu weit auseinanderdrehen.

Trennelement **1** fällt sonst auseinander.

- Trennelement **1** um ca. 1 Umdrehung aufdrehen.



- Trennelemente **1** durch Kippen der Anschlussleiste (C) entfernen.



Falls das Trennelement **1** auseinanderfällt:

- Trennelement **1** wie dargestellt zusammensetzen.

Kontrolle: Fase (X) zeigt zur Schraube (D).

¹⁾ Toleranzen für Anziehdrehmomente M_A ohne Toleranzangabe

M_A > 0, 10 ... 0,25 Nm: ± 20 %

M_A > 0, 25 ... 1 Nm: ± 30 %

M_A > 1 Nm: ± 20 %

FESTO

Festo AG & Co. KG

Postfach
73726 Esslingen
Germany
+49 711 347-0
www.festo.com

Separator VABD-...-B

1. Parts list



2. Intended use

Separator VABD-...-B:
Separation of channels in order to form pressure zones.

3. Safety instructions and notes on mounting

⚠ Caution

Separator can blow out of the channel.
Injury to eyes.

- Switch off compressed air before mounting work.
- Clean and dry channels prior to mounting work (oil-free/grease-free).
- Never use separator **1** as a blanking plug at the outlet port of a channel.

i Information

Accessories (e.g. power supply module for supply to the pressure zones) for the VTUG/VUVS → www.festo.com/catalogue

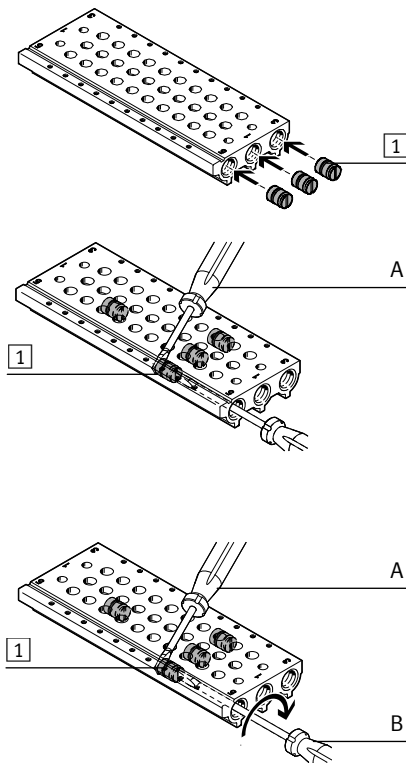
4. Mounting

4a. Preparation

- Select a separator **1** that is suitable for the installation situation (→ table).

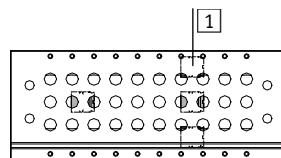
	Channel-ø [mm]	$M_A^{1)}$ [Nm]	Blade [mm]
VABD-4.2-B	4.2	0.16	3
VABD-6-B	6	0.7	5
VABD-8-B	8	1.3	7
VABD-10-B	10	1.3	9
VABD-12-B	12	2	11
VABD-14-B	14	3	13
VABD-17.5-B	17.5	4	16
VABD-22.7-B	22.7	5	16

4b. Typical installation with 4 separators



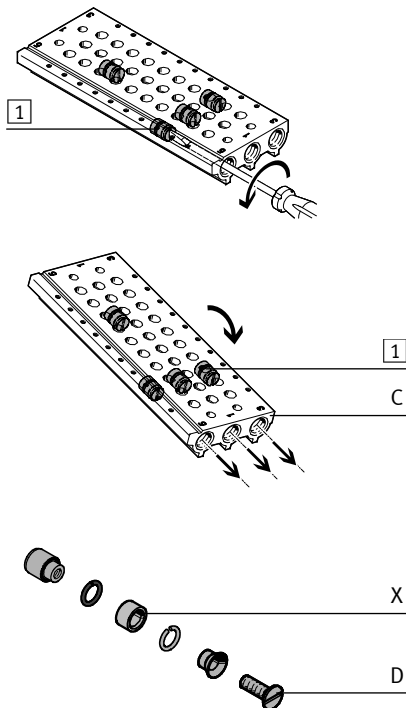
- Push the separators **1** into the compressed air channel.
- Position the separators **1** centrally between 2 valve connection holes.
- Insert screwdriver (A) into a port at the desired position:
 - Channel 1 vertical
 - Channel 3/5 inclined.
 Separator **1** is stopped as a result.
- Tighten the separator **1** with a slotted screwdriver (B) (blade → section 4a).
- Observe tightening torques (→ section 4a).

5. After mounting



- Mark the positions of the separators **1** with the accompanying label (→ Information).

6. Dismantling



- Do not unscrew the separator **1** excessively when dismantling. Otherwise, the separator **1** will fall apart.
- Unscrew the separator **1** approx. 1 rotation.
- Remove the separators **1** by tilting the terminal strip (C).

If the separator **1** falls apart:

- Put together separator **1** as depicted.

Check: Chamfer (X) points towards screw (D).

¹⁾ Tolerances for tightening torques M_A without indication of tolerance

$M_A > 0.10 \dots 0.25 \text{ Nm}$: $\pm 20 \%$

$M_A > 0.25 \dots 1 \text{ Nm}$: $\pm 30 \%$

$M_A > 1 \text{ Nm}$: $\pm 20 \%$