

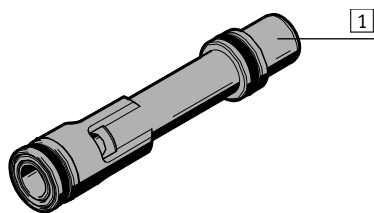
Vakuumsaugdüsen-Patrone VN-...

FESTO

Festo AG & Co. KG

Postfach
73726 Esslingen
Deutschland
+49 711 347-0
www.festo.com

1. Teilleiste



1 Vakuumsaugdüsen-Patrone
VN-... (1x)

2. Bestimmungsgemäße Verwendung

Vakuumsaugdüsen-Patrone VN-...-H:
Erzeugen eines hohen Vakuums.

Vakuumsaugdüsen-Patrone VN-...-L:
Erzeugen eines hohen Saugvolumenstroms.

3. Sicherheitshinweise und Hinweise zur Montage

→ Hinweis

Funktionsstörung und Sachschaden durch unsachgemäße Montage.

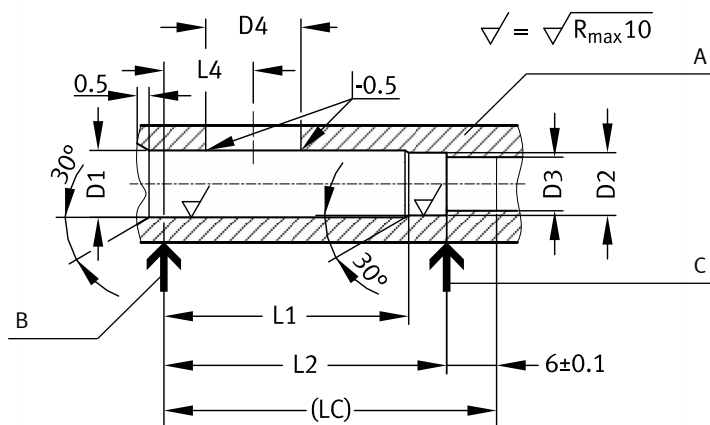
- Grat im kundenspezifischen Gehäuse (A) entfernen.
- Vakuumsaugdüsen-Patrone 1 und die O-Ringe (D) beim Einpressen nicht beschädigen.

→ Hinweis

Bei Geräten mit Abwurfimpuls am Vakuumanschluss:

- Position der Vakuumsaugdüsen-Patrone bündig mit dem Montagebezug (B) sichern, beispielsweise mit einem Zackenring.

4. Maße der Aufnahmebohrung für kundenspezifisches Gehäuse (A)



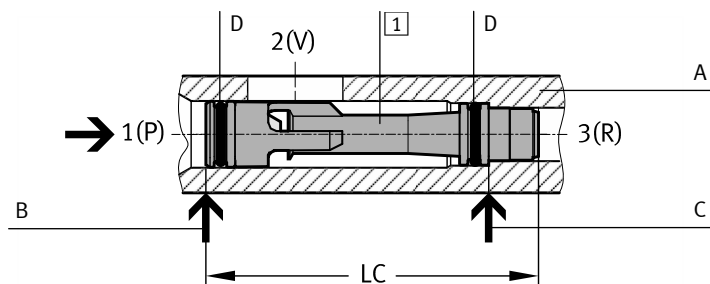
(A) Kundenspezifisches Gehäuse

(B) Montagebezug

(C) Maßbezug

Typ	D1	D2	D3	L1	L2	LC	L4	D4 ¹⁾	
								min.	max.
[mm]									
VN-05	6 +0,05	5,7 +0,05	4,9 +0,1	14	19 ±0,2	25	9,5 ±0,2	3	3,5
VN-07	8 +0,05	7,5 +0,05	6,5 +0,1	29	34 ±0,2	40	11 ±0,2	6	7,5
VN-10	11,1 ²⁾	10,7	9,4	49	54 ±0,2	60	13 ±0,2	12,8	15,6
VN-14	11,1 ²⁾	10,7	9,4	49	54 ±0,2	60	13 ±0,2	12,8	15,6
VN-20	11,1 ²⁾	10,7	9,4	49	54 ±0,2	60	13 ±0,2	12,8	15,6

5. Montage



1(P) Druckluftanschluss

2(V) Vakuumanschluss

3(R) Abluftanschluss

• O-Ringe (D) fetten.

• Vakuumsaugdüsen-Patrone 1 nur von links in Pfeilrichtung in das Gehäuse schieben.

6. Nennweite und Zubehör Schalldämpfer

Typ	Farbe	LC	Nennweite			Schalldämpfer 3(R)
			1(P)	2(V)	3(R)	
[mm]						
VN-05-H	Blau	25	1,5	2,0	2,0	UO-M7
VN-05-L	Grau			2,5	2,5	
VN-07-H	Weiß	40	2,0	3,5	3,5	UO-1/8
VN-07-L	Schwarz					
VN-10-L	Rot			3,0	4,5	
VN-14-H	Gelb	60	4,0	5,5	5,5	UO-1/4, UOM-1/4
VN-14-L	Rot					
VN-20-H	Blau			5,0	5,0	
VN-20-L	Grau	8,0	8,0			

¹⁾ Festo empfiehlt den größtmöglichen Querschnitt.

²⁾ Für einen Gewindeanschluss G1/4 den Kerndurchmesser 11,8^{+0,1} wählen.

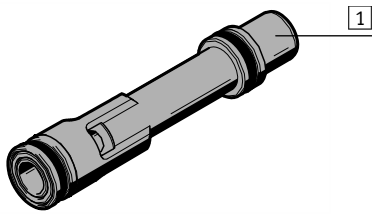
FESTO

Festo AG & Co. KG

Postfach
73726 Esslingen
Germany
+49 711 347-0
www.festo.com

Vacuum generator cartridge VN-...

1. Parts list



1 Vacuum generator cartridge VN-...

(1x)

2. Intended use

Vacuum generator cartridge VN-...-H:
Generation of a high vacuum.

Vacuum generator cartridge VN-...-L:
Generation of a high suction rate.

3. Safety instructions and notes on mounting

→ Note

Incorrect mounting can cause malfunction and material damage.

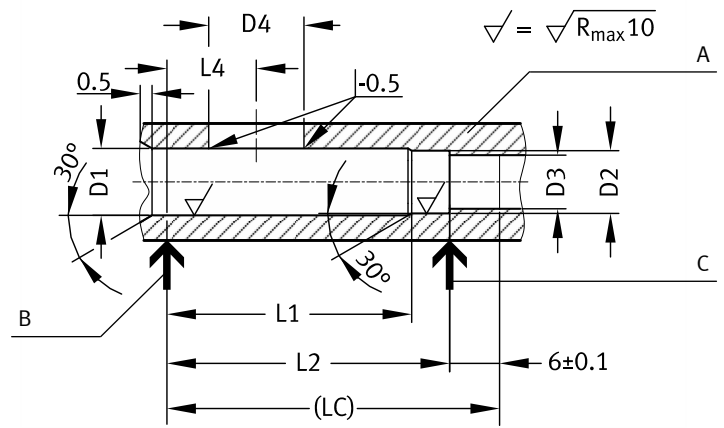
- Remove burr in customer-specific housing (A).
- Do not damage vacuum generator cartridge 1 and the O-rings (D) when pressing them in.

→ Note

For devices with ejector pulse at the vacuum port:

- Lock the position of the vacuum generator cartridge flush with the mounting reference (B), with a serrated ring, for example.

4. Dimensions of the locating hole for customer-specific housing (A)



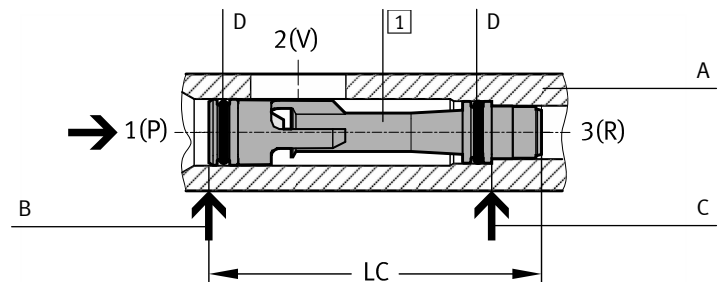
(A) Customer-specific housing

(B) Mounting reference

(C) Dimension reference

Type	D1	D2	D3	L1	L2	LC	L4	D4 ¹⁾	
								Min.	Max.
[mm]									
VN-05	6 +0.05	5.7 +0.05	4.9 +0.1	14	19 ±0.2	25	9.5 ±0.2	3	3.5
VN-07	8	7.5	6.5	29	34 ±0.2	40	11 ±0.2	6	7.5
VN-10	+0.05	+0.05	+0.1						
VN-14	11.1 ²⁾	10.7	9.4	49	54	60	13	12.8	15.6
VN-20	+0.05	-0.05	±0.1		±0.2		±0.2		

5. Mounting



1(P) Compressed air supply port

2(V) Vacuum port

3(R) Exhaust port

• Grease O-rings (D).

• Push the vacuum generator cartridge 1 into the housing only from the left in the direction of the arrow.

6. Silencer nominal diameter and accessories

Type	Colour	LC	Nominal diameter			Silencer 3(R)
			1(P)	2(V)	3(R)	
[mm]						
VN-05-H	Blue	25	1.5	2.0	2.0	UO-M7
VN-05-L	Grey			2.5	2.5	
VN-07-H	White	40	2.0	3.5	3.5	UO-1/8
VN-07-L	Black					
VN-10-H	Green		3.0	4.5	4.5	
VN-10-L	Red					
VN-14-H	Yellow	60	4.0	5.5	5.5	UO-1/4, UOM-1/4
VN-14-L	Red					
VN-20-H	Blue					
VN-20-L	Grey	8.0	8.0			

¹⁾ Festo recommends the largest cross section possible.

²⁾ For a threaded connection G1/4, choose the core diameter 11.8^{+0.1}.